



Fast-System kit by Dr. Joseph Choukroun

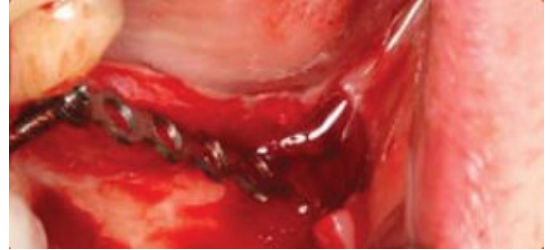
קיט FAST-SYSTEM פותח ע"י ד"ר שוקרון לפרוצידורות של GBR בהסתמך על עקרונות הביולוגים של רגנרציית עצם.

הקיט משמש כדי לתמוך באוגמנטציה ורטיקלית והוריזונטלית בשימוש בתחליפי עצם ו-PRF.

"יותר מסט כלים, זו פילוסופיה על ניהול נכון של מתחים ולחצים"

ללא לחצים

העיקרון הבסיסי של הקיט הוא הסרה של לחצים מתחליף העצם ע"י ניהול הרקמה הרכה והפנייה של הלחצים על הפלטת קיבוע ועל הברגים ולא לאיזור של העצם המתפתחת.



בתמונה: שימוש בקיט - ברגים עם פלטת קיבוע (mesh) וברגים להגנה על תחליף עצם מעורבב עם A-PRF.

ללא מתחים

ניהול הרקמה הרכה בצורה נאותה מהווה עניין במרכזי בקיומה של רגנרצית עצם מוצלחת. תפירה נכונה בשיטת Apical Matress יכולה למנוע את המתחים של הרקמה על תחליף העצם.

מומלץ להשתמש בחוט נספג ומונופילמנט כמו Glycolon.



טכניקת האוהל

ראש הבורג ממוקם באיזור שיא הרכס המתוכנן ועוקב אחריי הקו החדש של העצם. כך הבורג של Fast-System מספק מרווח הגנה על תחליף העצם שמתחתיו.



בתמונה: ברגי Fast-System מוקמו בהתאם לגובה הרכס החדש. תחתיהם הוכנס תחליף העצם גרגירי בשילוב עם A-PRF. Dr. Reda Benkiran

אוגמנטציה סביב שתל בודד

קיט Fast-System מאפשר לך לבצע סוגים רבים של אוגמנטציות. במקרה הזה ניתן לראות השמה של שני ברגים מסביב לשתל עוזרת להגדיל את רמת העצם ללא מתחים ולחצים.



בתמונה: ברגי Fast-System מוקמו בהתאם לגבולות העצם החדשה שנרצה לבנות – לגובה ולרוחב. Dr. Reda Benkiran

טכניקת השולחן

כשנרצה להגן על איזור אוגמנטציה נרחב, נוכל להשתמש בפלטת קיבוע (mesh) שקובעת ותוחמת את גובה הרכס החדש שייבנה.

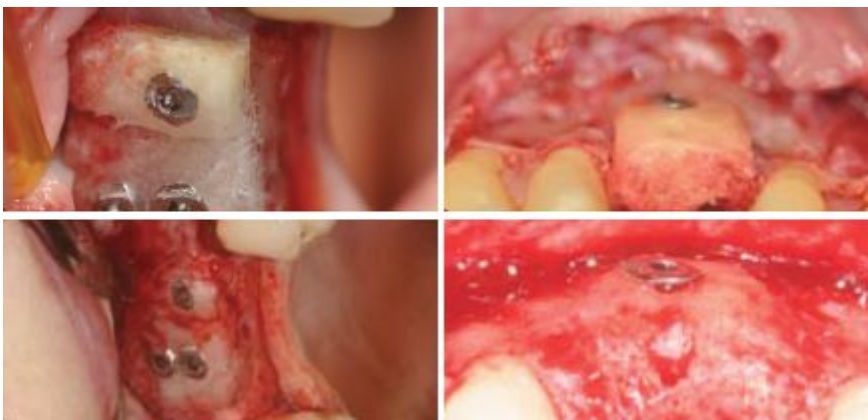
"Fast-System הוא כלי עוצמתי לבניית עצם בידים של כירורגים מצויינים."



לקיבוע של בלוקי עצם

באמצעות ברגי Fast-System בגדלים של 9 מ"מ או 11 מ"מ ניתן לקבוע בלוקי עצם כמו smartBone.

במקרה משמאל מראה שני בלוקים שקובעו באמצעות ברגי Fast-System.



קל לשימוש

קצה הבורג חד ולכן ראשו ננעץ ולא מחליק. כך ניתן לקבוע את מיקומו באמצעות נעיצה ולאחר מכן להבריגו עד הרצוי.

הראשוני
לגובה

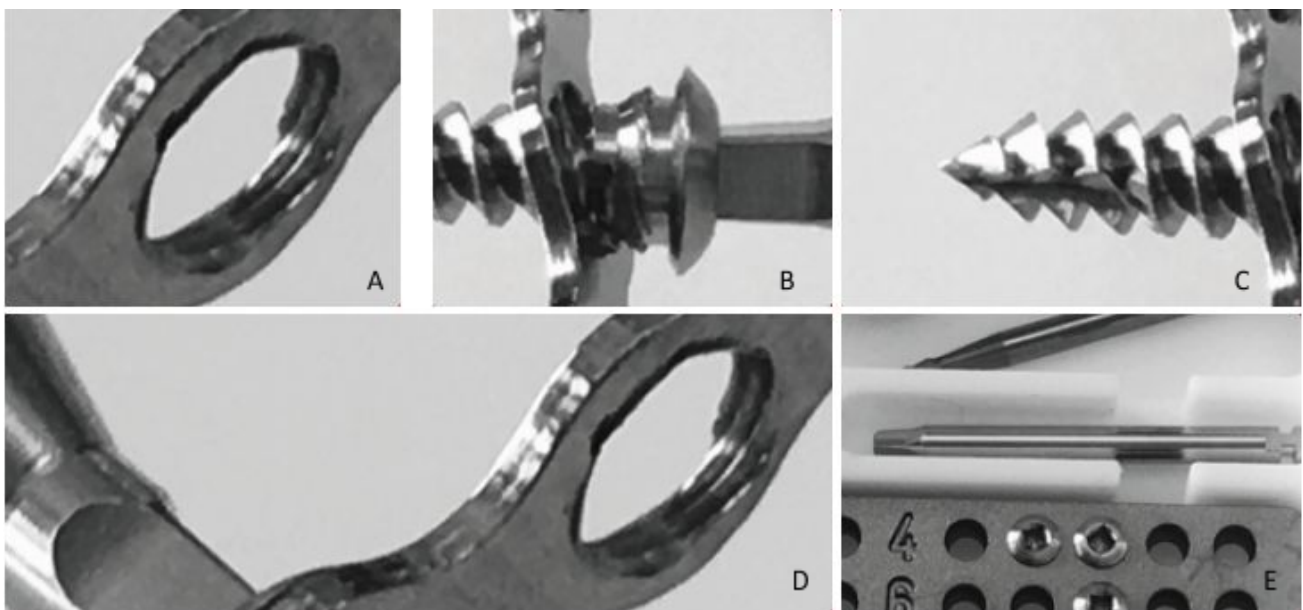


מבנה ותצורה

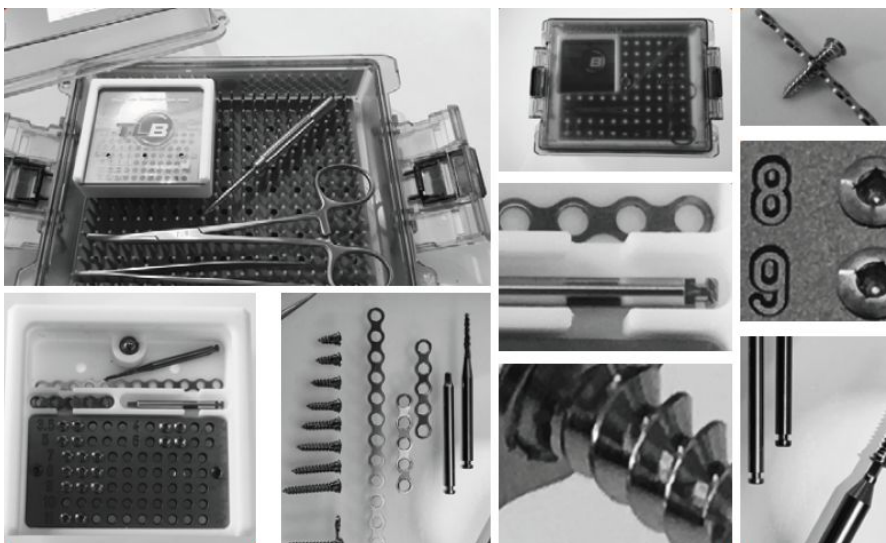
הקיט הבסיסי מכיל 19 ברגים בגדלים שונים מ- 3.5 מ"מ ועד ל- 11 מ"מ, 2 פלטות של 5 חורים, פלטה אחת של 12 חורים וכלים שונים. כל הקיט עשוי טיטניום.

לברגים של Fast-System יש קצה שפיצי וחד שננעץ בעצם וכך מאפשר להתקבע על הנקודה שבה רוצים למקם את הבורג ואחר כך להבריג. כך ניתן לתת לבורג מיקום ראשוני בצורה נוחה ולאחר מכן לשנות זווית ולהבריגו בזווית שונה. לברגים של Fast-System יש בחלקם העליון הברגת נעילה שמחזיקה ונועלת את פלטת הקיבוע (mesh) ומונעת ממנה לרדת מהבורג.

כל הקיט יכול להיכנס לסטריליזציה באוטוקלאב בשלמותו.



בתמונה: (A) - תבריג צר בתוך פלטת הטיטניום (B); הברגה צרה מותאמת לפלטת הטיטניום בראש הבורג; (C) - גוף הבורג עם קצה חד וננעץ; (D) - פלטת הטיטניום (E) - קיט Fast-System (mesh).



תכולת קיט FAST system™

- 1 x Box for screws, bur and mesh
- 19 x screws from 3,5 mm to 11 mm
- 2 x 5 hole titanium mesh
- 1 x 12 hole titanium mesh
- 1 x burr
- 1 x manual screw driver
- 1 x screw driver for hand piece
- 1 x Kelly pean
- 1 x pince

050-6651991
facebook.com/raviv.universal

רביב יוניברסל בע"מ
www.ravivuniversal.com
info@ravivuniversal.com